



Boschung

Agencement de fermes SA - 1663 EPAGNY

Tél. 026 921 22 65

Fax 026 921 21 86

www.boschung-epagny.ch

agencement@boschung-epagny.ch

Systèmes d'abreuvoir et de chauffage

Instruction d'utilisation MOD. 300/303 SUEVIA

Données techniques de la pompe

Longueur de conduite maximale:	200 m
Dénivellation maximale:	5.0 m
Puissance (niveau 3):	95 Watt
Pression:	3 Bar

Conditions préalables

La conduite d'eau doit être munie d'un filtre à eau. Le montage doit être effectué dans un endroit sec et résistant au gel. L'appareil doit être monté horizontalement. La pompe doit être enclenchée sur le niveau 3. En été, enclenchez l'appareil 3 ou 4 fois pendant un court laps de temps, au lieu de le laisser tourner continuellement toute l'année. Le nombre de détartrages de la machine dépend de la région, néanmoins au minimum 1 fois par an. Les conduites seront isolées (au min. 20mm d'épaisseur). L'installation électrique doit impérativement être faite par un personnel qualifié. L'installation ne peut être utilisée qu'avec un disjoncteur NFI 30 mA. Veuillez prendre note des remarques du fabricant.

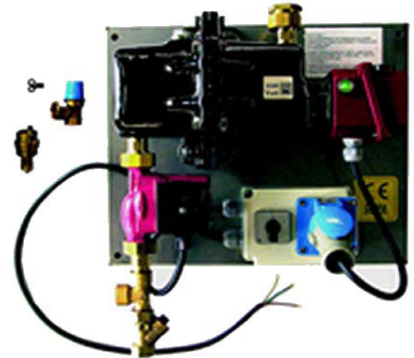
Attention:

L'appareil ne génère pas de pression et est, de ce fait, indépendant du nombre d'abreuvoirs. Lors de prélèvement d'eau, la pression de la conduite diminue. C'est pourquoi lors des calculs un peu « justes » de la dimension des conduites, l'eau peut se stabiliser malgré un chauffage ! (Risque de gel)

Mise en service

1. Débranchez la prise électrique du corps de chauffe!
2. Enclenchez la pompe!
3. Contrôlez la pompe, dévissez la vis de devant avec un tournevis et vérifiez que le disque intérieur tourne.
4. Si le disque ne tourne pas on doit déclencher la pompe, fermer l'eau et vidanger. Ensuite dévissez les 4 boulons de la pompe et démontez la partie frontale de l'appareil. Le disque synthétique devrait tourner. Si c'est le cas en le bougeant, on peut remonter la partie frontale de la pompe
5. Fermez l'eau et vidanger (seulement si le point 4 n'était pas nécessaire)
6. Dévisser le corps de chauffe dans le sens contraire des aiguilles d'une montre à l'aide d'une clé anglaise.
7. Si le corps de chauffe est plein de tartre, nettoyez-le avec un produit détartrant
8. Nettoyez l'enveloppe en fonte à l'aide d'un chiffon.
9. Nettoyez le corps de chauffe avec une patte. N'utilisez pas de tournevis ou de marteau pour le nettoyage. Ceci pour éviter de casser la spirale du corps de chauffe.
10. Après le nettoyage, rincez le corps de chauffe avec de l'eau et remontez-le.
11. Ouvrez à nouveau l'eau et contrôlez que l'installation soit étanche.
12. Purgez l'installation!
13. Branchez la prise électrique du corps de chauffe!

Pour obtenir une installation opérationnelle, il est conseillé de faire appel à une personne compétente lors des calculs de la dimension des conduites. Calcul de la dimension des conduites par projet: env. Fr. 400.-





Boschung

Agencement de fermes SA - 1663 EPAGNY

Tél. 026 921 22 65

Fax 026 921 21 86

www.boschung-epagny.ch

agencement@boschung-epagny.ch

Systèmes d'abreuvoir et de chauffage

Instruction d'utilisation PULSTRONIC SUEVIA

Données techniques de la pompe

Longueur de conduite maximale:	200 m
Dénivellation maximale:	5.0 m
Puissance (niveau 3):	95 Watt

Conditions préalables

La conduite d'eau doit être munie d'un filtre à eau. Le montage doit être effectué dans un endroit sec et résistant au gel. L'appareil doit être monté horizontalement. La pompe doit être enclenchée sur le niveau 3. En été, enclenchez l'appareil 3 ou 4 fois pendant un court laps de temps, au lieu de le laisser tourner continuellement toute l'année. Détartrage chimique par sanitaire. Le nombre de détartrages de la machine dépend de la région, néanmoins au minimum 1 fois par an. Les conduites seront isolées (au min. 20mm d'épaisseur). L'installation électrique doit impérativement être faite par un personnel qualifié. L'installation ne peut être utilisée qu'avec un disjoncteur NFI 30 mA.

Bouton de sélection sur position "Eté" la pompe tourne 10min tous les jours Le chauffage est en marche tant que la température de retour souhaitée n'a pas été atteinte.

Veuillez prendre note des remarques du fabricant.

Attention:

L'appareil ne génère pas de pression et est, de ce fait, indépendant du nombre d'abreuvoirs. Lors de prélèvement d'eau, la pression de la conduite diminue. C'est pourquoi lors des calculs un peu « justes » de la dimension des conduites, l'eau peut se stabiliser malgré un chauffage ! (Risque de gel)

Mise en service

1. Remplir les conduites, purger les conduites, la pompe de circulation et le réchauffeur
2. Ajuster le régulateur de la température sur la position la plus basse possible.
3. Ajuster la pompe sur position 3.
4. Ouvrez la vis de purge avec un tournevis. Fermez après 20 secondes.
5. Ajuster l'installation sur position "Hiver"

Pour obtenir une installation opérationnelle, il est conseillé de faire appel à une personne compétente lors des calculs de la dimension des conduites.

Calcul de la dimension des conduites par projet: env. Fr. 400.-

